

Natura 2000

COFIL “Site à chiroptères des Monts du Matin”

Le 1er mars 2016



Sommaire



- 1 - Rappel Natura 2000**
- 2 - Contexte local**
- 3 - Election du Président du COPIL**
- 4 - Présentation du bilan des comptages**
- 5 - Présentation des actions 2016**
- 6 - Questions diverses**

1- Rappel Natura 2000

Natura 2000 : C'est quoi?



Un réseau écologique européen visant à la préservation de la biodiversité par conservation des habitats naturels et des espèces d'intérêt communautaire.



➤ Les textes fondateurs :

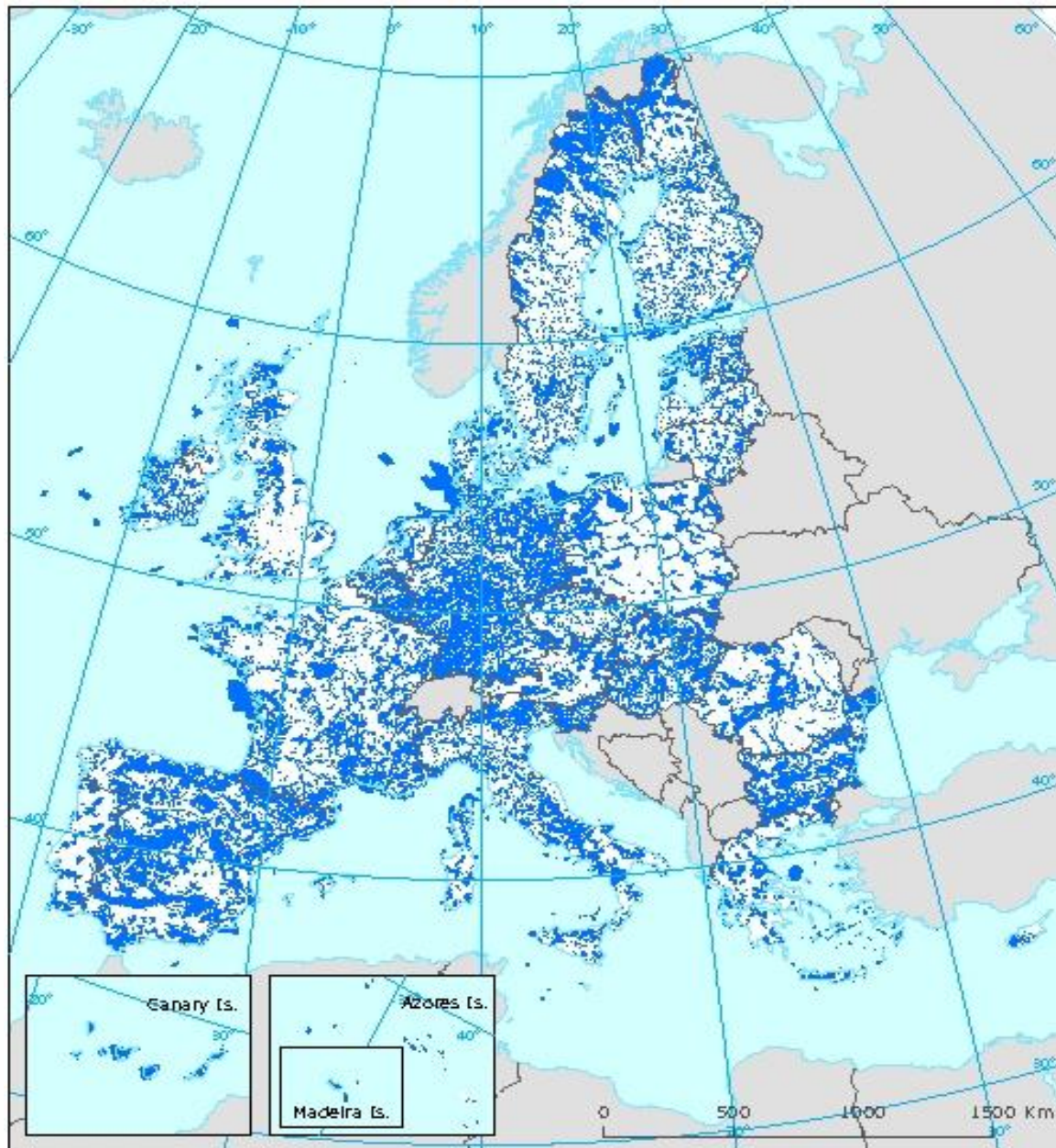
- ✓ La directive « Oiseaux »(1979)
- ✓ La directive « Habitats »(1992): détermine la constitution du réseau écologique européen comprenant à la fois des ZSC et des ZPS



➤ Les principes :

- ✓ Une obligation de résultats (objectif de conservation), le choix des moyens.
- ✓ Des mesures de gestion, tenant compte des «exigences économiques, sociales, culturelles et régionales ».

Natura 2000 : Comment ça marche



Distribution of pSCI's and SCI's across EU27

- Natura 2000 sites
- Outside report coverage

- **5 491 sites classés** en tant que zone de protection spéciale pour les oiseaux (ZPS)
- **22 594 sites classés** en tant que zones spéciales de conservation (ZSC)
- **27 308 sites** (terrestres et/ou marins)
- **26 410 sites terrestres** soit 787 767 km²
- **2 960 sites marins** soit 251 565 km²

Natura 2000 : Comment ça marche

- **1 758 Sites terrestres en France**

- 392 sites au titre directive de la directive oiseaux (ZPS)

- 1 366 sites au titre directive de la directive habitat (SIC)

- 12,6 % de surface terrestre soit 6,9 millions d'hectares

- 13 217 communes

- **Réseau Natura 2000 en mer**

- 209 sites Natura 2000 en mer (41 457 km²)

- 27 713 km² au titre de la directive « habitat, faune flore »

- 35 251 km² au titre "directive oiseaux"

- Plus de la moitié des communes littorales ont au moins 5 % de leur superficie concerné par un site Natura 2000

- 13 % des communes littorales ont plus de la moitié de leur territoire en site Natura 2000



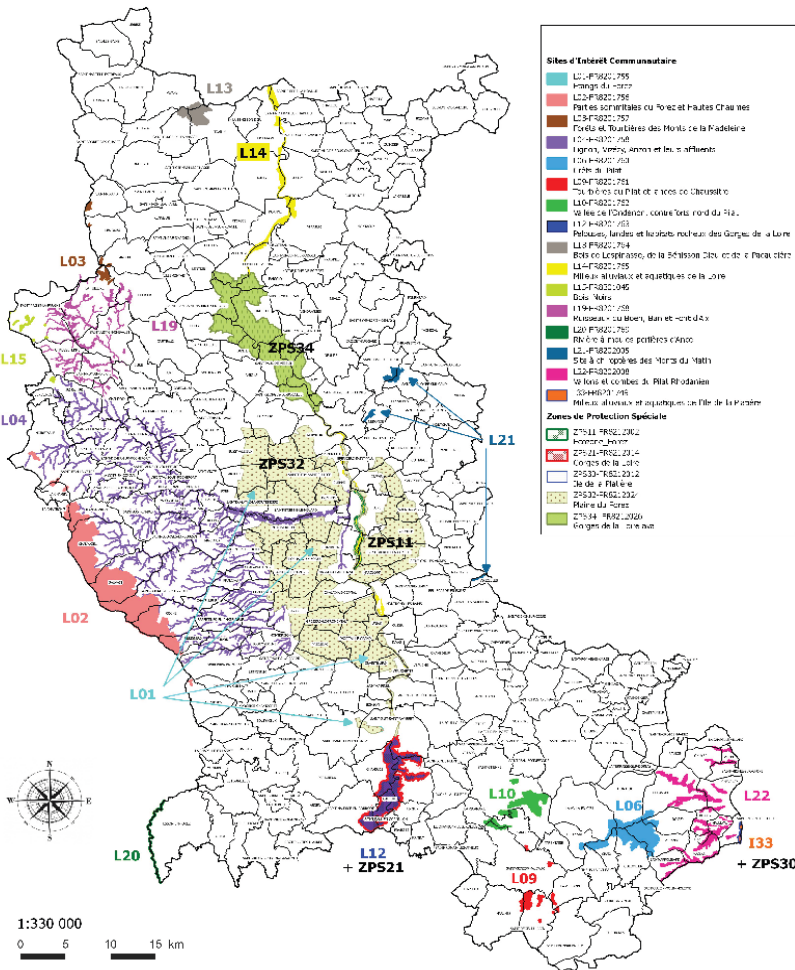
Contexte départemental



Département de la Loire

Natura 2000

SITES D'INTERET COMMUNAUTAIRE ET ZONES DE PROTECTION SPECIALE



- 21 sites pour une surface totale de **63 366 ha**, soit **13.2% du département**
- 16 Sic DH pour 21495 ha (3 interdépartementaux)
- 5 ZPS DO pour 41871 ha (1 interdépartementale)
- DH : 32 hab, 28 sp, DO : 35 sp AI, 36 migratrices
- 20 Docobs approuvés, 1 en cours
- 17 sites portés par des collectivités
- 22 contrats Natura 2000
- 57 chartes (en cours)
- CTE, CAD, projets MAEt, MAEC

Document réalisé le 21 septembre 2015
 2 avenue GRÜNER-CS 90 509
 42 007 SAINT ETIENNE Cedex 1
 Site internet : www.dloire.fr
 Copyright © 2015 DDT Loire



Natura 2000 : Comment ça marche



- La France a choisi la voie du **volontariat** des acteurs du territoire pour mettre en œuvre les actions proposées.
- Un **document d'objectifs** (DOCOP) est élaboré pour chaque site en concertation par tous les acteurs du territoire réunis au sein du **comité de pilotage** (COPIL).
- Un **opérateur** est désigné par le COPIL pour élaborer et mettre en œuvre le DOCOP.
- Des outils sont disponibles pour mettre en œuvre les actions préconisées dans le cadre des DOCOP : Le **contrat** Natura 2000, les **MAE** (mesure agro-environnementale), la **charte** Natura 2000 et les **évaluations d'incidences**.
- La réunion des **outils contractuels** et **réglementaires** forme une politique originale qui favorise l'investissement de chacun dans un cadre cohérent et contrôlé.

Natura 2000 : Le COPIL

➤ Il est composé des représentants:

- ✓ **des collectivités territoriales** concernées en tout ou partie par le site Natura 2000 et **leurs groupements**
- ✓ **de propriétaires** et exploitants des terrains inclus dans le site
- ✓ **de l'État** sont membres de droit du comité de pilotage, à titre consultatif en tant qu'experts
- ✓ de **concessionnaires d'ouvrages publics**, de **gestionnaires d'infrastructures**, des **organismes consulaires**
- ✓ des **organisations professionnelles** et d'organismes exerçant leurs activités dans les domaines : agricole, sylvicole, des cultures marines, de la pêche, de la chasse, du sport et du tourisme
- ✓ **d'associations agréées de protection de l'environnement**
- ✓ d'organismes exerçant leurs activités dans le domaine de la préservation du patrimoine naturel

Natura 2000 : Le COPIL

- Il est **présidé** par un **représentant d'une collectivité territoriale** désigné par ses pairs

- Il a pour **rôle** de participer à **l'élaboration** du DOCOB, à sa validation, puis au suivi et à l'évaluation de sa mise en œuvre
 - => Il est le **garant** de l'élaboration et de la mise en œuvre du **DOCOB**

Natura 2000 : *L'opérateur/animateur*

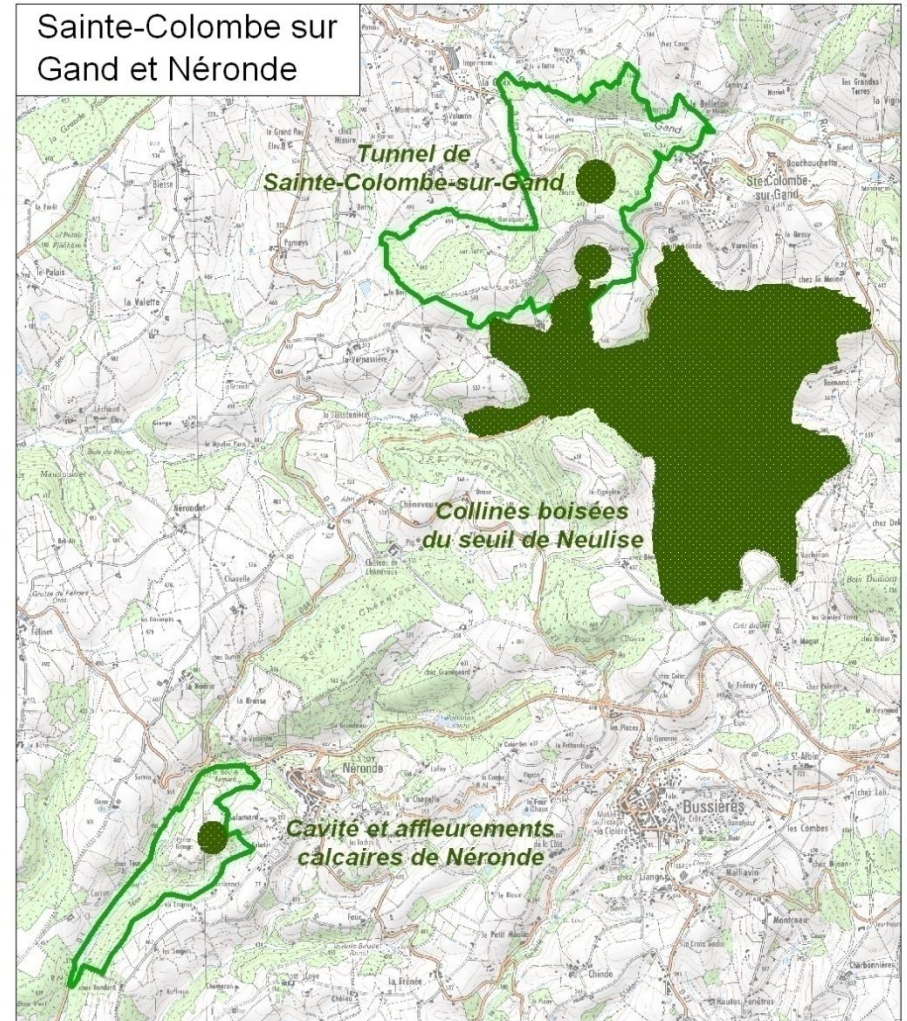
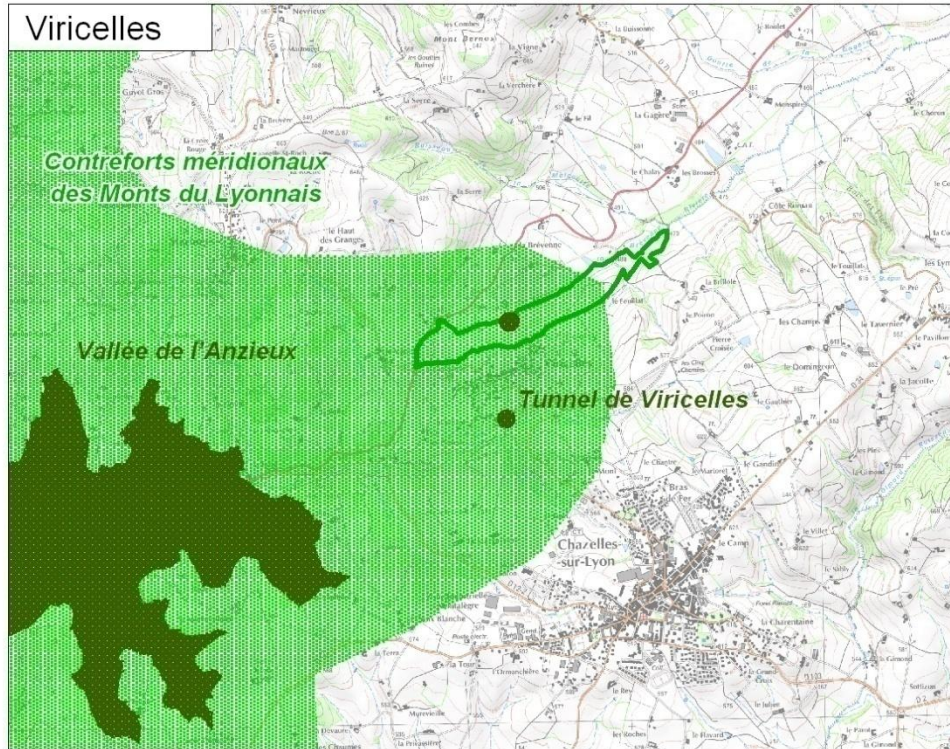


- Il a la **responsabilité** de l'élaboration du DOCOB et du suivi de sa mise en oeuvre

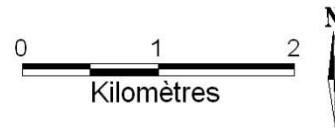
- Il est chargé de **l'animation générale** du dossier :
 - ✓ Rôle de gestion : Accueil, sensibilisation, accompagnement,...
 - ✓ Rôle administratif : organisation COPIL, rédaction DOCOB, bilan...
 - ✓ Rôle technique: mise en oeuvre des travaux, études scientifiques...

2 - Contexte local

Contexte local



- Périmètre des entités du site Natura 2000
- ZNIEFF de type 1
- ZNIEFF de type 2



Sources : SCAN 25 ©© IGN
Réalisation : J. CORNUT / CORA Faune Sauvage

Caractéristiques L21

- Superficie: 315 ha
- 3 entités réparties sur 4 communes:
 - ✓ Viricelles,
 - ✓ Néronde,
 - ✓ Saint Just la Pendue,
 - ✓ Sainte colombe sur Gand
- Occupation du sol:
 - Agriculture: 47% (148 ha)
 - Forêts: 44% (138 ha)
- Validation DOCOB: 09/12/2011

Caractéristiques L21



➤ Principales menaces :

- ✓ destruction des milieux naturels
- ✓ création d'ouvrages infranchissables, obstruction des cavités,
- ✓ diminution des ressources alimentaires (traitement phytosanitaires touchant les microlépidoptères, circulation routière)
- ✓ dérangement en période d'hivernage ou de reproduction (travaux, sur-fréquentation, promenade souterraine, ...)
- ✓ destruction directe par tir, piégeage ou empoisonnement...
- ✓ développement des éclairages publics

Caractéristiques L21



➤ Objectifs principaux du DOCOB :

- Garantir la tranquillité et la pérennité des tunnels en tant que gîtes
- Garantir une agriculture favorable à la biodiversité (ex: limitation des traitements chimiques non sélectifs et à rémanence importante)
- Augmenter la naturalité des forêts (ex: gestion sylvicole en futaie irrégulière, limitation des monocultures, maintien des alignements)
- Augmenter la fonctionnalité des milieux (corridors)
- Etudier et protéger les espèces et les milieux
- Sensibiliser le grand public sur les chauves-souris

3 - Election du Président

4 - Présentation du bilan des comptages

5 - Présentation des actions 2016

Grandes actions 2016

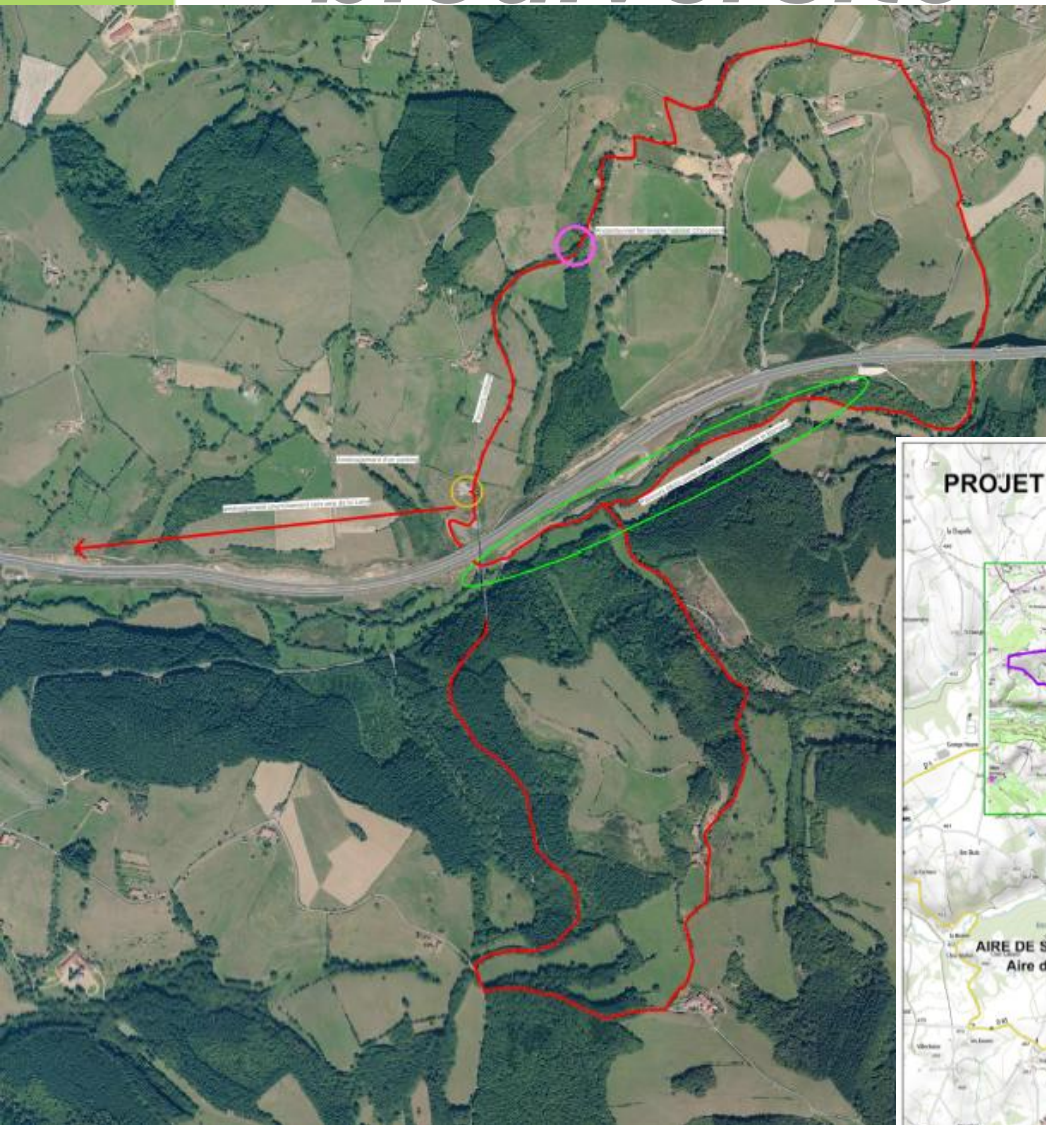


- Prise de contact avec les propriétaires des parcelles dans le périmètre du site N2000 (milieu de vie des chiroptères)
- Dépôt *envisagé* d'un dossier de demande de subvention « Contrat Natura 2000 » pour la sécurisation du tunnel de Sainte-Colombe-sur-Gand en période hivernale
- Opérations de communications sur la démarche N2000 et sur l'enjeu de préservation des chiroptères à destination des différents publics
- Valorisation du patrimoine naturel et paysager via le projet d'observatoire de la biodiversité porté par la CC de Balbigny

➤ Contexte local :

- Un ensemble d'espaces naturels labélisés qui constituent un socle de qualité et permettent le développement du tourisme vert
- La rencontre entre 2 voies de communications, symboles de l'évolution des moyens de déplacement : l'A89 et l'ancienne voie ferroviaire
- Un patrimoine remarquable incontesté : la vallée du Bernand, le viaduc du Pont Marteau
- La volonté de la CC de Balbigny de se réappropriier des parties de l'ancienne plateforme de la voie ferrée et de réaliser des cheminements permettant la découverte et la valorisation des milieux naturels environnants
- **Obtention d'une subvention CDDRA de 43 000€ pour l'élaboration de parcours de découverte thématiques *Faune/Flore, Milieu aquatique...* (avec postes d'observations et activités ludiques) au sein du maillage de boucles randonnées existantes et en liaison avec l'aire de service de Néronde. La thématique *Chiroptères* sera mise en avant, en lien avec le DOCOB N2000.**

L'Observatoire de la biodiversité



6 - Questions diverses

Merci de votre attention!



© Can Stock Photo - csp16095073